



COFFEE TASTE



V60 透過ドリッパー 01 クリア
VD-01T

C/T48 723016
幅 115・奥 100・高 82 口径 95
1 ~ 2 杯用
V60 計量スプーン付き
2007 年度グッドデザイン賞受賞



V60 透過ドリッパー 02 クリア
VD-02T

C/T48 723023
幅 137・奥 116・高 102 口径 116
1 ~ 4 杯用
V60 計量スプーン付き
2007 年度グッドデザイン賞受賞



V60 透過ドリッパー 03 クリア
VD-03T

C/T36 723030
幅 157・奥 137・高 122 口径 137
1 ~ 6 杯用
V60 計量スプーン付き
2007 年度グッドデザイン賞受賞
材質: 本体 / AS 樹脂
スプーン / ポリプロピレン



V60 透過ドリッパー 01 ホワイト
VD-01W

C/T48 724204
幅 115・奥 100・高 82 口径 95
1 ~ 2 杯用
V60 計量スプーン付き
2007 年度グッドデザイン賞受賞



V60 透過ドリッパー 02 ホワイト
VD-02W

C/T48 724303
幅 137・奥 116・高 102 口径 116
1 ~ 4 杯用
V60 計量スプーン付き
2007 年度グッドデザイン賞受賞



V60 透過ドリッパー 01 レッド
VD-01R

C/T48 724228
幅 115・奥 100・高 82 口径 95
1 ~ 2 杯用
V60 計量スプーン付き
2007 年度グッドデザイン賞受賞



V60 透過ドリッパー 02 レッド
VD-02R

C/T48 724327
幅 137・奥 116・高 102 口径 116
1 ~ 4 杯用
V60 計量スプーン付き
2007 年度グッドデザイン賞受賞



V60 透過ドリッパー 01 ショコラブラウン
VD-01CBR

C/T48 724211
幅 115・奥 100・高 82 口径 95
1 ~ 2 杯用
V60 計量スプーン付き
2007 年度グッドデザイン賞受賞



V60 透過ドリッパー 02 ショコラブラウン
VD-02CBR

C/T48 724310
幅 137・奥 116・高 102 口径 116
1 ~ 4 杯用
V60 計量スプーン付き
2007 年度グッドデザイン賞受賞
材質: 本体・スプーン / ポリプロピレン

ペーパー
ドリッパーの手軽さで
ネルドリップの上質な味わい。

秘密 1

円すい形

秘密 2

スパイラルリブ

秘密 3

大きな一つ穴



V 60 ドリッパー セラミック

秘密を知ると、なおおいしい。

○スパイラルリブ採用「円すい形ドリッパー」なので、ペーパーの手軽さでネルドリップの味わいが楽しめます。

V60 透過ドリッパー-01 セラミック W
VDC-01WC/T40 723115
幅 119・奥 100・高 82 口径 95
1 ~ 2 杯用
V60 計量スプーン付き
2007 年度グッド デザイン 賞受賞V60 透過ドリッパー-01 セラミック R
VDC-01RC/T40 724013
幅 119・奥 100・高 82 口径 95
1 ~ 2 杯用
V60 計量スプーン付き
2007 年度グッド デザイン 賞受賞V60 透過ドリッパー-01 セラミック CBR
VDC-01CBRC/T40 724006
幅 119・奥 100・高 82 口径 95
1 ~ 2 杯用
V60 計量スプーン付き
2007 年度グッド デザイン 賞受賞V60 透過ドリッパー-02 セラミック W
VDC-02WC/T36 723122
幅 140・奥 120・高 102 口径 116
1 ~ 4 杯用
V60 計量スプーン付き
2007 年度グッド デザイン 賞受賞

NEW

V60 透過ドリッパー-02 セラミック R
VDC-02RC/T36 724037
幅 140・奥 120・高 102 口径 116
1 ~ 4 杯用
V60 計量スプーン付き材質: 本体 / 磁器
スプーン / ポリプロピレン



熱湯用



NEW

V60 耐熱ガラス透過ドリッパー 01
VDG-01WC/T24 724402
幅 124・奥 110・高 78 口径 97
1～2 杯用
V60 計量スプーン付き

NEW

V60 耐熱ガラス透過ドリッパー 02
VDG-02WC/T24 724426
幅 128・奥 115・高 95 口径 115
1～4 杯用
V60 計量スプーン付き

NEW

V60 耐熱ガラス透過ドリッパー 01
VDG-01BC/T24 724419
幅 124・奥 110・高 78 口径 97
1～2 杯用
V60 計量スプーン付き

NEW

V60 耐熱ガラス透過ドリッパー 02
VDG-02BC/T24 724433
幅 128・奥 115・高 95 口径 115
1～4 杯用
V60 計量スプーン付き

NEW

V60 耐熱ガラス透過ドリッパー 01
VDG-01RC/T24 724464
幅 124・奥 110・高 78 口径 97
1～2 杯用
V60 計量スプーン付き

NEW

V60 耐熱ガラス透過ドリッパー 02
VDG-02RC/T24 724471
幅 128・奥 115・高 95 口径 115
1～4 杯用
V60 計量スプーン付き

NEW

V60 耐熱ガラス透過ドリッパー 01
VDG-01CBRC/T24 724501
幅 124・奥 110・高 78 口径 97
1～2 杯用
V60 計量スプーン付き

NEW

V60 耐熱ガラス透過ドリッパー 02
VDG-02CBRC/T24 724518
幅 128・奥 115・高 95 口径 115
1～4 杯用
V60 計量スプーン付き

NEW

V60 耐熱ガラス透過ドリッパー 01
VDG-01PCC/T24 724440
幅 124・奥 110・高 78 口径 97
1～2 杯用
V60 計量スプーン付き

NEW

V60 耐熱ガラス透過ドリッパー 02
VDG-02PCC/T24 724457
幅 128・奥 115・高 95 口径 115
1～4 杯用
V60 計量スプーン付き

NEW

V60 耐熱ガラス透過ドリッパー 01
VDG-01GPC/T24 724488
幅 124・奥 110・高 78 口径 97
1～2 杯用
V60 計量スプーン付き

NEW

V60 耐熱ガラス透過ドリッパー 02
VDG-02GPC/T24 724495
幅 128・奥 115・高 95 口径 115
1～4 杯用
V60 計量スプーン付き材質: ホルダー・スプーン /
ポリプロピレン



V 60 コーヒーサーバー

好みに合わせて抽出できる
目安目盛とカップ表示付き。



電子レンジ用



直火不可

- フタをしたまま電子レンジOK。
- ウェーブ形状の持ちやすい取っ手です。
- 温かさを保てるようにテーブルとの接触面の少ないガラス形状。



フタにドリッパーがのる



ドリップサーバーとして



電子レンジOK



V60 コーヒーサーバー 450
VCS-01B

C/T24 019119
幅 162・奥 114・高 110 口径 92
実用容量 (バンド下) 450ml
フタをしたまま電子レンジ OK



V60 コーヒーサーバー 700
VCS-02B

C/T24 019126
幅 180・奥 125・高 133 口径 92
実用容量 (バンド下) 700ml
フタをしたまま電子レンジ OK



V60 コーヒーサーバー 1000
VCS-03B

C/T24 019133
幅 185・奥 137・高 157 口径 92
実用容量 (バンド下) 1,000ml
フタをしたまま電子レンジ OK

材質: フタ・取っ手バンド一式/ポリプロピレン

V60 レンジサーバー



電子レンジ用 直火不可

電子レンジ専用サーバー。

- ポット・フタともに耐熱ガラス製のサーバーです。(XGS)
- フタにはシリコンパッキン付きの安心設計です。(XGS)
- フタをしたまま電子レンジOK。



フタにドリッパーがのる フタがドリッパー置きに 電子レンジOK

V60 レンジサーバー 360
XVD-36BC/T24 019805
幅 130・奥 107・高 106 口径 85
実用容量 360ml 1～3 杯用
フタをしたまま電子レンジ OKV60 レンジサーバー 600
XVD-60BC/T24 019812
幅 137・奥 121・高 128 口径 85
実用容量 600ml 2～5 杯用
フタをしたまま電子レンジ OKV60 レンジサーバー 800
XVD-80BC/T24 019829
幅 143・奥 132・高 145 口径 85
実用容量 800ml 2～6 杯用
フタをしたまま電子レンジ OK

材質：フタ・ハンドルバンド / ポリプロピレン

V60 レンジサーバー 360 クリア
XGS-36TBC/T24 020108
幅 130・奥 107・高 99 口径 77
実用容量 360ml 1～3 杯用
フタをしたまま電子レンジ OK
2007 年度グッドデザイン賞受賞V60 レンジサーバー 600 クリア
XGS-60TBC/T24 020115
幅 145・奥 121・高 120 口径 77
実用容量 600ml 2～5 杯用
フタをしたまま電子レンジ OK
2007 年度グッドデザイン賞受賞V60 レンジサーバー 800 クリア
XGS-80TBC/T24 020122
幅 150・奥 129・高 138 口径 77
実用容量 800ml 2～6 杯用
フタをしたまま電子レンジ OK
2007 年度グッドデザイン賞受賞

材質：フタパッキン / シリコンゴム

V 60 ペーパーフィルター

おいしい珈琲は「円すい形」。

○V型円すい形のわけ

V型円すいのペーパーフィルターは、珈琲粉の層が深いので珈琲粉に注いだお湯が円すいの頂点に向かって流れるので豆の旨味をしっかりと抽出できます。



100 枚

V60 用ペーパーフィルター 01W
VCF-01-100W

C/T150 723313
1 ~ 2 杯用



100 枚

V60 用ペーパーフィルター 02W
VCF-02-100W

C/T120 723320
1 ~ 4 杯用



100 枚

V60 用ペーパーフィルター 03W
VCF-03-100W

C/T100 723337
1 ~ 6 杯用



100 枚

V60 用ペーパーフィルター 01M
VCF-01-100M

C/T150 723344
1 ~ 2 杯用



100 枚

V60 用ペーパーフィルター 02M
VCF-02-100M

C/T120 723351
1 ~ 4 杯用



100 枚

V60 用ペーパーフィルター 03M
VCF-03-100M

C/T100 723368
1 ~ 6 杯用



40 枚

V60 用ペーパーフィルター 01W
VCF-01-40W

C/T10 × 30 723214
1 ~ 2 杯用



40 枚

V60 用ペーパーフィルター 02W
VCF-02-40W

C/T10 × 24 723221
1 ~ 4 杯用



40 枚

V60 用ペーパーフィルター 03W
VCF-03-40W

C/T10 × 18 723238
1 ~ 6 杯用



40 枚

V60 用ペーパーフィルター 01M
VCF-01-40M

C/T10 × 30 723245
1 ~ 2 杯用



40 枚

V60 用ペーパーフィルター 02M
VCF-02-40M

C/T10 × 24 723252
1 ~ 4 杯用



40 枚

V60 用ペーパーフィルター 03M
VCF-03-40M

C/T10 × 18 723269
1 ~ 6 杯用



100 枚

V60 用ペーパーフィルター M
100 枚箱入り
VCF-01-100MK

C/T5 × 20 723801
1 ~ 2 杯用



100 枚

V60 用ペーパーフィルター M
100 枚箱入り
VCF-02-100MK

C/T5 × 16 723818
1 ~ 4 杯用



100 枚個箱はペーパー
スタンドとして。

V 60 ドリップケトル

注ぎやすい細口コーヒードリップケトル。

- 全ての熱源に対応。IH200V・100V 対応。
- 細口で注ぎやすくなっています。
- ステンレス製。
- フタは逆さに置けるフラットツマミです。



V60ドリップケトル・ヴォーノ
VKB-120HSV

C/T12 021006
幅 274・奥 144・高 147 口径 77
実用容量 800ml

材質：本体・フタ / ステンレス
フタツマミ・取っ手 / フェノール樹脂



V 60 細口パワーケトル

電気で沸かす細口コーヒードリップケトル。

- お湯が沸くと自動的にスイッチ OFF になる「自動電源 OFF 機能」付き。
- 水が入っていない状態でスイッチが入っても、電源が切れる「空だき防止機能」が付いてさらに安全。
- ポットは持ち運びに便利なコードレス。



NEW

V60 細口パワーケトル・ヴォーノ
EVKB-80HSV

C/T6 021105
幅 295・奥 156・高 175 口径 77
最大容量 800ml
最小容量 150ml

材質：本体・フタ / ステンレス
フタツマミ・取っ手・電源プレート ベース / ポリプロピレン



スイッチ



そのままドリップ



コードの収納



1.9ℓ デカンタ



熱湯用



直火不可

業務用マシン対応、安心設計のデカンタ。

- 2バンド構造の安心設計、1.9リットルデカンタ。
- フタをしたままマシンからの抽出が可能です。



持ちやすいハンドル



ハリオ 1.9L デカンタ
HFD-19B

C/T12 171510
幅 215・奥 160・高 170 口径 98
実用容量(バンド下) 1,900ml

材質: フタ / ポリプロピレン
ハンドル / フェノール樹脂
バンド / ステンレス



カフェオール



熱湯用

ペーパー不要で本格アロマ。

- メッシュフィルター付きのドリッパー。ペーパーフィルターを使わず、そのままドリップOK。
- コーヒーの旨味成分であるコーヒーオイルを抽出できる円すい型ステンレスメッシュフィルターを採用。
- ドリッパービルトインのポットなので、コーヒーサービスもスムーズにできます。(CFO-2)



ドリッパー構造



コンパクト収納



内側目盛り付き



コーヒー粉を入れる



ドリップする



フタをしてそのまま注ぐ



NEW

カフェオールドリッパー
CFOD-1BC/T24 171404
幅 115・奥 110・高 82 アタッチメント含む
1 杯用材質: フタ・ドリッパーフレーム・
アタッチメント / ポリプロピレン
ドリッパーメッシュ部 / ステンレスワンカップ カフェオール
CFO-1BC/T24 171077
幅 118・奥 96・高 148 口径 82
実用容量 200ml 1 杯用材質: フタ・ドリッパーフレーム /
ポリプロピレン
ドリッパーメッシュ部 / ステンレスドリッパーポット カフェオール
CFO-2BC/T24 171008
幅 150・奥 105・高 171 口径 96
実用容量 300ml 2 杯用V60 計量スプーン付き
材質: フタ・ひんじ・ドリッパーフレーム・
ホルダー・スプーン / ポリプロピレン
ドリッパーメッシュ部 / ステンレス
ホルダーパッキン / シリコンゴム



クリーマー

ふわふわミルクもあつという間。

- 電子レンジで牛乳を 40～60℃に温めます。目安は 500W で約 50～60 秒、600W で約 40～50 秒。
- 少し傾けスイッチを押し、30～40 秒程牛乳を泡立てます。
- カプチーノ・カフェラテ用のキメ細かくなめらかな泡立ちミルクができてあがります。



NEW
クリーマー・ゼット
CZ-1

C/T24 402737
径 75・高 221

材質：モーターハンドル / ABS 樹脂
攪拌シャフト・スタンド / ステンレス



NEW
クリーマー・キュート
CQT-45

C/T24 402751
幅 145・奥 105・高 205 口径 81
牛乳使用量 100ml

(カプチーノ約3杯分の牛乳が泡立てられます。)

材質：フタ / ポリプロピレン
モーターハンドル / ABS 樹脂
攪拌シャフト / ステンレス



内側から見える
ミルク目盛



フタ内面がハンドル
セット置きに



そのままカップに
注げる



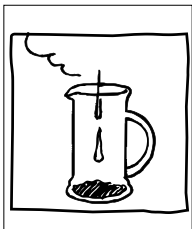
カフェプレス



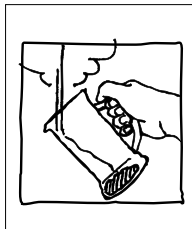
熱湯用

押すだけでコーヒーを抽出。
プレス式コーヒーメーカー。

- 粗挽きのコーヒー粉を入れ、全体が湿る程度に熱湯を注ぎ約1分程蒸らします。蒸らす時間が長い程コクと旨味がでます。
- ガラスに滑らすように静かに熱湯を注ぎ、2分程経ってからつまみをゆっくり押し下げます。



コーヒー粉を蒸らす



静かに熱湯を注ぐ



NEW

カフェプレス・スリム
CPS-2GP

C/T24 153578
幅113・奥78・高172 口径74
実用容量240ml 1〜2杯用



NEW

カフェプレス・スリム
CPS-2PC

C/T24 153561
幅113・奥78・高172 口径74
実用容量240ml 1〜2杯用



カフェプレス・スリム
CPS-2TB

C/T24 153417
幅113・奥78・高172 口径74
実用容量240ml 1〜2杯用

材質：フタ・つまみ / ポリプロピレン
シャフト・フィルター一式 /
ステンレス



二重ガラスカフェプレス



熱湯用

保温性のある、プレス式コーヒーメーカー。

- ポットが二重構造になっているので、保温性があり美味しさが長持ちします。
- 粗挽きのコーヒー粉を入れ、全体が湿る程度に熱湯を注ぎ約1分程蒸らします。蒸らす時間が長い程コクと旨味がでます。
- コーヒー粉とお湯だけで手軽にコーヒーを淹れられます。



お湯を静かに注ぐ



フィルターを押し下げる



できあがり



二重ガラス カフェプレス
CPW-2SV

C/T12 171039
幅 150・奥 105・高 162 口径 98
実用容量 240ml 1～2杯用
V60 計量スプーン付き

材質: フタツマミ / ABS 樹脂
フタ・フィルター一式 / ステンレス
ホルダー・スプーン / ポリプロピレン
ホルダーパッキン / シリコーンゴム



ウッドネック

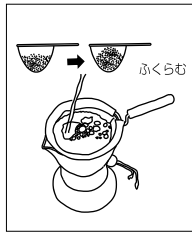


本格ネルドリッポ珈琲。

- キメの細かなネルを通してゆっくりと濾過された珈琲は、豆本来の持つ酸味、渋味、苦味、コクが失われません。
- 珈琲粉は中挽きを使用し、粉全体が湿る程度にお湯を注ぎ、珈琲粉がふくらみきったら再びお湯をまんべんなく全体に注ぎます。



中挽き珈琲粉



珈琲粉をふくらます



ろか器：ネル

- ろか布はご使用後よく水洗いし、清水を入れた容器にひたして冷蔵庫で保管してください。
- *ろか布に残った珈琲豆の油分の酸化を防ぐためです。
- *ろか器はネルが取り替えられます。

ドリッポット・ウッドネック
DPW-1

C/T12 331723
径95・高168 口径93
実用容量240ml 1～2杯用

ドリッポット・ウッドネック
DPW-3

C/T12 331730
径110・高195 口径101
実用容量480ml 3～4杯用

材質：グリップ・紐留め・ハンドル/天然木
紐/革製 ネル部/綿
ネルフレーム/ステンレス



金属フィルター 事前に珈琲粉を湿らせる コックで滴下調節



ウォータードリッパー・クリア
WDC-6

C/T6 163201
幅 150・奥 129・高 455 口径 77
出来上り 容量 780ml 2～6 杯用

材質: スタンド / アクリル
フタパッキン・コックジョイント
/ シリコーンゴム
コック / 真鍮
フィルター一式 / ステンレス

ウォータードリッパー



熱湯用

一滴一滴が極上の珈琲を生み出します。

- ポタポタと水を落として、じっくり珈琲の旨さを抽出。
- インテリア性を重視したデザイン。
- 金属コックで滴下調節します。



珈琲粉を入れる



金属コックで使いやすく



ウォータードリッパー・ポタ N
PTN-5BZ

C/T6 163379
幅 190・奥 170・高 290 口径 82
実用容量 600ml 5 杯用

材質: フタパネ・コック本体・分水器・コックシャフト・
バスケット / ステンレス
フタ・分水器カバー・コックシャフトツマミ・
トレー / 真鍮
コックパッキン / シリコーンゴム



コーヒーミル・セラミックスリム
MSS-1B

C/T24 707405
幅 150・奥 72・高 220 口径 70
コーヒー粉 24g 2杯用

白が洗えます

材質: フタ・本体/メタクリル樹脂
ホッパー・グリップ・ハンドルキャップ
/ポリプロピレン 白/セラミック
白座・調節ツマミ/ナイロン
シャフト・スプリング・ハンドル
/ステンレス



洗えるミル

セラミックコーヒーミル・スケルトン
MSCS-2TB

C/T12 707108
幅 172・奥 93・高 231 口径 90
コーヒー粉 100g

白が洗えます

材質: フタ・ホッパー・グリップ/ポリプロピレン
白/セラミック
ハンドル式/ステンレス
滑り止めカバー/シリコーンゴム



ほこりよけカバー付き

NEW
キャニスターコーヒーミルC
CMHC-4C

C/T20 707306
幅 170・奥 105・高 210 口径 96
コーヒー粉 120g
ガラスは耐熱ガラスではありません

材質: ホッパー・バンド・シャフト・
ハンドル/鉄 白/セラミック
フタ・ハンドルツマミ/天然木
フタパッキン・滑り止めカバー/
シリコーンゴム
カバー/ポリプロピレン



ほこりよけカバー付き

セラミック・コーヒーミル・ホビー
MHEC-4C

C/T12 707313
幅 186・奥 118・高 217 口径 79
コーヒー粉 20g

材質: ホッパー/鉄 白/セラミック
本体・ハンドルツマミ/天然木
シャフト・ハンドル/ステンレス
カバー/ポリプロピレン



電動コーヒーミル・シャトル
EMS-5W

C/T12 401976
幅 110・奥 80・高 190
コーヒー粉 60g

材質: 本体外側/ABS樹脂
本体内側・刃/ステンレス
フタ/AS樹脂



コーヒーミル・スタンダード N
MS-8N

C/T10 507043
幅 190・奥 130・高 230 口径 95
コーヒー粉 80g

材質: ホッパー・シャフト・ハンドル/鉄
白/セラミック
本体・ハンドルツマミ/天然木



コーヒーミル・ロマン N
MRS-8N

C/T8 507135
幅 195・奥 140・高 245 口径 95
コーヒー粉 90g

材質: ホッパー・シャフト・ハンドル/鉄
白/セラミック
本体・ハンドルツマミ/天然木



コーヒーロースター・レトロ
RCR-50

C/T6 536302
幅 264・奥 139・高 190 口径 100
生豆 50g

材質: シリンダーカバー・ローリングバー・豆取り出しロフト・
シャフト・スタンドアーム/ステンレス
台座/亜鉛合金 ツマミ/天然木
ランプホルダー/ポリプロピレン



コーヒーキャニスターS
CCA-SB

C/T24 413603
幅 132・奥 102・高 106 口径 94
満水容量 500ml
コーヒー豆 約 100g



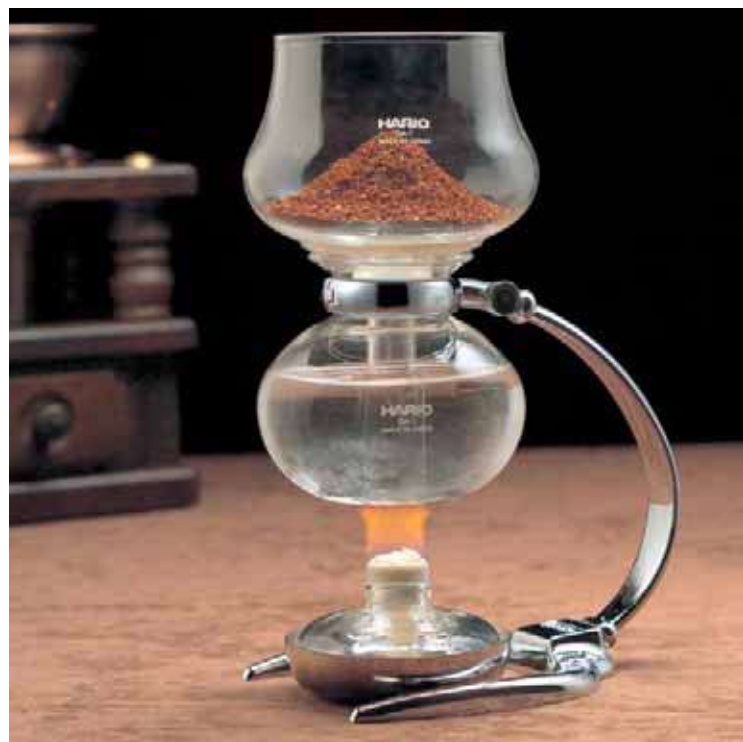
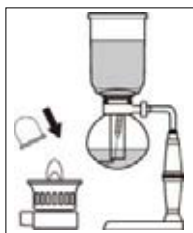
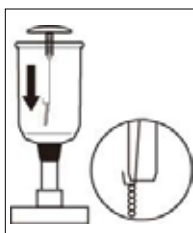
コーヒーキャニスターM
CCA-MB

C/T12 413610
幅 132・奥 106・高 177 口径 94
満水容量 1,000ml
コーヒー豆 約 200g
材質: ガラス/ソーダガラス
パッキン/シリコーンゴム
金属部/ステンレス

コーヒーサイフォン △注意 ●専用器具での加熱のみOK

プロの味を支えている、
ハリオのコーヒーサイフォン。

- ミニフォンは世界一小さなコーヒーサイフォンです。
- 下ボールに水かお湯を入れ沸騰させます。上ボールはろか器を入れ鎖を引き、フックを足管の先端にひっかけて固定します。
- 下ボールのお湯が沸騰してきたら、珈琲粉を入れた上ボールをセット。下ボールのお湯が上がりきったら粉をほぐす程度にかきまぜ、1分加熱します。
- アルコールランプの火を消し、上ボールの珈琲が自然に下がるのを待ちできあがり。
- ハリオのコーヒーサイフォンはスペアパーツが揃っています。



ミニフォン
DA-1SV

C/T12 511002
幅 138・奥 88・高 188 口径 67(上)
実用容量 120ml 1杯用
ミニフォン用ろか布 5枚付き
材質: フタ・アルコールランプキャップ・ホルダー/ステンレス スタンド/亜鉛合金 フィルター/ポリプロピレン・ステンレス



モカ
MCA-3

C/T10 525016
幅 165・奥 115・高 290 口径 72(上)
実用容量 360ml 3杯用
ペーパーフィルター 50枚付き
材質: フタ/ポリプロピレン フィルター一式/ステンレス ふろこ/アルミニウム アルコールランプホルダー/ポリプロピレン スタンド/鉄・亜鉛合金・ポリプロピレン

スタンドネジ/真鍮



ヌーボー
NCA-3

C/T12 536012
幅 230・奥 140・高 340 口径 109(上)
実用容量 360ml 3杯用
ペーパーフィルター 50枚付き
材質: フタ/ポリプロピレン フィルター一式/ステンレス ふろこ/アルミニウム アルコールランプホルダー/ポリプロピレン スタンド/鉄・亜鉛合金・フェノール樹脂



テクニカ
TCA-2

C/T12 503014
幅 160・奥 95・高 320 口径 87(上)
実用容量 240ml 2杯用



テクニカ
TCA-3

C/T12 503113
幅 160・奥 95・高 333 口径 87(上)
実用容量 360ml 3杯用



テクニカ
TCA-5

C/T12 503212
幅 160・奥 110・高 360 口径 101(上)
実用容量 600ml 5杯用
材質: フタ/ポリプロピレン フィルター一式/ステンレス ふろこ/アルミニウム アルコールランプホルダー/ポリプロピレン スタンド/鉄・亜鉛合金・メラミン スタンドネジ/真鍮