

COFFEE TASTE



オール耐熱ガラス製のサーバー、新登場。

- ◎ポット・フタともに耐熱ガラス製のサーバーです。
- ◎フタにはシリコンパッキン付きの安心設計です。
- ◎V60 シリーズのサーバーとして、フタの上に V60 ドリッパーがのせられるデザイン。
- ◎フタをしたまま電子レンジOK。



フタにドリッパーがのる



フタがドリッパー置きに



電子レンジOK



New

V60 レンジサーバー 360 クリア
XGS-36TB

C/T24 020108
幅 130・奥 107・高 99 口径 77
実用容量 360ml 1～3 杯用
満水容量 470ml

材質：パッキン/シリコンゴム



New

V60 レンジサーバー 600 クリア
XGS-60TB

C/T24 020115
幅 145・奥 121・高 120 口径 77
実用容量 600ml 2～5 杯用
満水容量 700ml

材質：パッキン/シリコンゴム



New

V60 レンジサーバー 800 クリア
XGS-80TB

C/T24 020122
幅 150・奥 129・高 138 口径 77
実用容量 800ml 2～6 杯用
満水容量 930ml

材質：パッキン/シリコンゴム



電子レンジ専用サーバーです。

- ◎フタをしたまま電子レンジOK。
- ◎くし目付きのフタなので、中国茶や紅茶用のリーフティーポットにもなります。
- ◎ドリッパーをのせてコーヒーサーバーとしても使えます。



V60 レンジサーバー 360
XVD-36B

C/T24 019805
幅 130・奥 107・高 106 口径 85
実用容量 360ml 1～3杯用
バンド下容量 380ml
フタをしたまま電子レンジOK
材質：フタ・バンド・取っ手/ポリプロピレン



V60 レンジサーバー 600
XVD-60B

C/T24 019812
幅 137・奥 121・高 128 口径 85
実用容量 600ml 2～5杯用
バンド下容量 620ml
フタをしたまま電子レンジOK
材質：フタ・バンド・取っ手/ポリプロピレン



V60 レンジサーバー 800
XVD-80B

C/T24 019829
幅 143・奥 132・高 145 口径 85
実用容量 800ml 2～6杯用
バンド下容量 840ml
フタをしたまま電子レンジOK
材質：フタ・バンド・取っ手/ポリプロピレン



V60 シリーズサーバーです。

- ◎くし目付きのフタなので、中国茶や紅茶用のリーフティーポットにもなります。
- ◎ドリッパーをのせてコーヒーサーバーとしても使えます。



V60 サーバー 400
VCS-40B

C/T24 019904
幅 180・奥 119・高 108 口径 77
実用容量 400ml 1～3杯用
バンド下容量 450ml
材質：フタ/ポリプロピレン
取っ手/フェノール バンド/ステンレス



V60 サーバー 600
VCS-60B

C/T24 019911
幅 207・奥 134・高 110 口径 88
実用容量 600ml 2～5杯用
バンド下容量 640ml
材質：フタ/ポリプロピレン
取っ手/フェノール バンド/ステンレス



V60 サーバー 800
VCS-80B

C/T24 019928
幅 210・奥 144・高 128 口径 88
実用容量 800ml 2～6杯用
バンド下容量 890ml
材質：フタ/ポリプロピレン
取っ手/フェノール バンド/ステンレス

コンパクト収納ができるコーヒースーバーとドリッパーのセット。

- ◎ドリッパーを逆さまにするとサーバーの中にぴったり入るので、コンパクトに収納ができます。
- ◎サーバーは底側にかけて傾斜がついているので、コーヒーを最後まで残さずに注げるデザインです。



New

CAMPAIGN 受注単位：1C/T

V60 コンパクト
VCK-10B

C/T24 142046
幅 200・奥 135・高 134 (収納時)
口径 124
実用容量 800ml
バンド下容量 1,000ml

VCF-02W 10 枚付き
材質：ドリッパー/AS樹脂
フタ/ポリプロピレン
ハンドル/フェノール
バンド/ステンレス



コンパクト収納



セット時



注ぎやすい形状

注ぎやすい細口コーヒードリッパー。

- ◎全ての熱源に対応。IH200V・100V 対応。
- ◎細口で注ぎやすくなっています。
- ◎ステンレス製。
- ◎フタは逆さに置けるフラットツマミです。



New

V60 ドリッパーケトル・ヴォーノ
VKB-120HSV

C/T12 021006
幅 274・奥 144・高 147 口径 77
実用容量 800ml
満水容量 1,200ml

材質：本体・フタ/ステンレス
フタツマミ・取っ手/フェノール



IH 対応

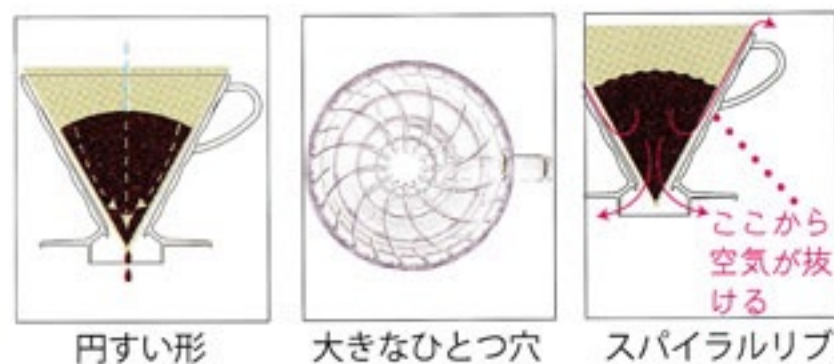


細口で注ぎやすい



ペーパードリップで本格ネルドリップの味。

- ◎ネルドリップの美味しさとペーパードリップの手軽さを両立しました。
- ◎珈琲粉の層が深くなる「円すい形」が、しっかり旨味を抽出します。
- ◎素早く注げばスッキリ味、ゆっくり注げばコク深い味。大きなひとつ穴なので注湯の速度で味が変わられます。
- ◎珈琲粉の膨らみを妨げない、スパイラルリブ採用。



V60 透過ドリッパー 01 クリア
VD-01T

C/T48 723016
幅 115・奥 100・高 82 口径 95
1～2 杯用

V60 計量スプーン付き
材質：本体/AS樹脂
スプーン/ポリプロピレン



V60 透過ドリッパー 02 クリア
VD-02T

C/T48 723023
幅 137・奥 116・高 102 口径 116
1～4 杯用

V60 計量スプーン付き
材質：本体/AS樹脂
スプーン/ポリプロピレン



V60 透過ドリッパー 03 クリア
VD-03T

C/T36 723030
幅 157・奥 137・高 122 口径 137
1～6 杯用

V60 計量スプーン付き
材質：本体/AS樹脂
スプーン/ポリプロピレン



V60 透過ドリッパー 01 セラミック W
VDC-01W

C/T40 723115
幅 119・奥 100・高 82 口径 95
1～2 杯用

V60 計量スプーン付き
材質：本体/磁器
スプーン/ポリプロピレン



V60 透過ドリッパー 02 セラミック W
VDC-02W

C/T36 723122
幅 140・奥 120・高 102 口径 116
1～4 杯用

V60 計量スプーン付き
材質：本体/磁器
スプーン/ポリプロピレン



V60 ガイドネルフィルター
VGNF-02

C/T10 × 10 723412
幅 166・高 112
1～4 杯用

目安目盛りの刺繍付きネルフィルター
材質：本体/綿 80% ポリエステル 20%
糸/綿



40 枚

V60 用ペーパーフィルター-酸素漂白
VCF-01-40W

C/T10 × 30 723214

1 ~ 2 杯用

40 枚入り

受注単位：10 個



40 枚

V60 用ペーパーフィルター-酸素漂白
VCF-02-40W

C/T10 × 24 723221

1 ~ 4 杯用

40 枚入り

受注単位：10 個



40 枚

V60 用ペーパーフィルター-酸素漂白
VCF-03-40W

C/T10 × 18 723238

1 ~ 6 杯用

40 枚入り

受注単位：10 個



100 枚

V60 用ペーパーフィルター-酸素漂白
VCF-01-100W

C/T150 723313

1 ~ 2 杯用

100 枚入り

受注単位：1C/T



100 枚

V60 用ペーパーフィルター-酸素漂白
VCF-02-100W

C/T120 723320

1 ~ 4 杯用

100 枚入り

受注単位：1C/T



100 枚

V60 用ペーパーフィルター-酸素漂白
VCF-03-100W

C/T100 723337

1 ~ 6 杯用

100 枚入り

受注単位：1C/T



40 枚

V60 用ペーパーフィルター-みさらし
VCF-01-40M

C/T10 × 30 723245

1 ~ 2 杯用

40 枚入り

受注単位：10 個



40 枚

V60 用ペーパーフィルター-みさらし
VCF-02-40M

C/T10 × 24 723252

1 ~ 4 杯用

40 枚入り

受注単位：10 個



40 枚

V60 用ペーパーフィルター-みさらし
VCF-03-40M

C/T10 × 18 723269

1 ~ 6 杯用

40 枚入り

受注単位：10 個



100 枚

V60 用ペーパーフィルター-みさらし
VCF-01-100M

C/T150 723344

1 ~ 2 杯用

100 枚入り

受注単位：1C/T



100 枚

V60 用ペーパーフィルター-みさらし
VCF-02-100M

C/T120 723351

1 ~ 4 杯用

100 枚入り

受注単位：1C/T



100 枚

V60 用ペーパーフィルター-みさらし
VCF-03-100M

C/T100 723368

1 ~ 6 杯用

100 枚入り

受注単位：1C/T



お湯を静かに注ぐ フィルターを押し下げる できあがり

保温性のある、プレス式コーヒーポット。

- ◎ポットが二重構造になっているので、保温性があり美味しさが長持ちします。
- ◎粗挽きの珈琲粉を入れ、全体が湿る程度に熱湯を注ぎ、約1分程蒸らします。蒸らす時間が長い程コクと旨味がでます。
- ◎珈琲粉とお湯だけで手軽にコーヒーを淹れられます。

New

二重ガラス カフェプレス CPW-2SV

C/T12 171039
幅148・奥105・高162 口径98
実用容量 240ml 1～2杯用
満水容量 510ml

V60 計量スプーン付き
材質：フタ・フタマミ・ABS樹脂
フタ・フィルター式 / ステンレス
ホルダー・スプーン / ポリプロピレン
ホルダーパッキン / シリコンゴム

New

二重ガラス カフェプレス CPW-4SV

C/T12 171046
幅150・奥110・高221 口径98
実用容量 480ml 2～4杯用
満水容量 830ml

V60 計量スプーン付き
材質：フタ・フタマミ・ABS樹脂
フタ・フィルター式 / ステンレス
ホルダー・スプーン / ポリプロピレン
ホルダーパッキン / シリコンゴム



コーヒー粉を入れる ドリップする フタをしてそのまま注ぐ

ポットの中にドリッパーが入りました。

- ◎メッシュフィルター付きのドリッパー。ペーパーフィルターを使わず、そのままドリップOK。
- ◎ドリッパーインのポットなので、珈琲サービスもスムーズにできます。



New

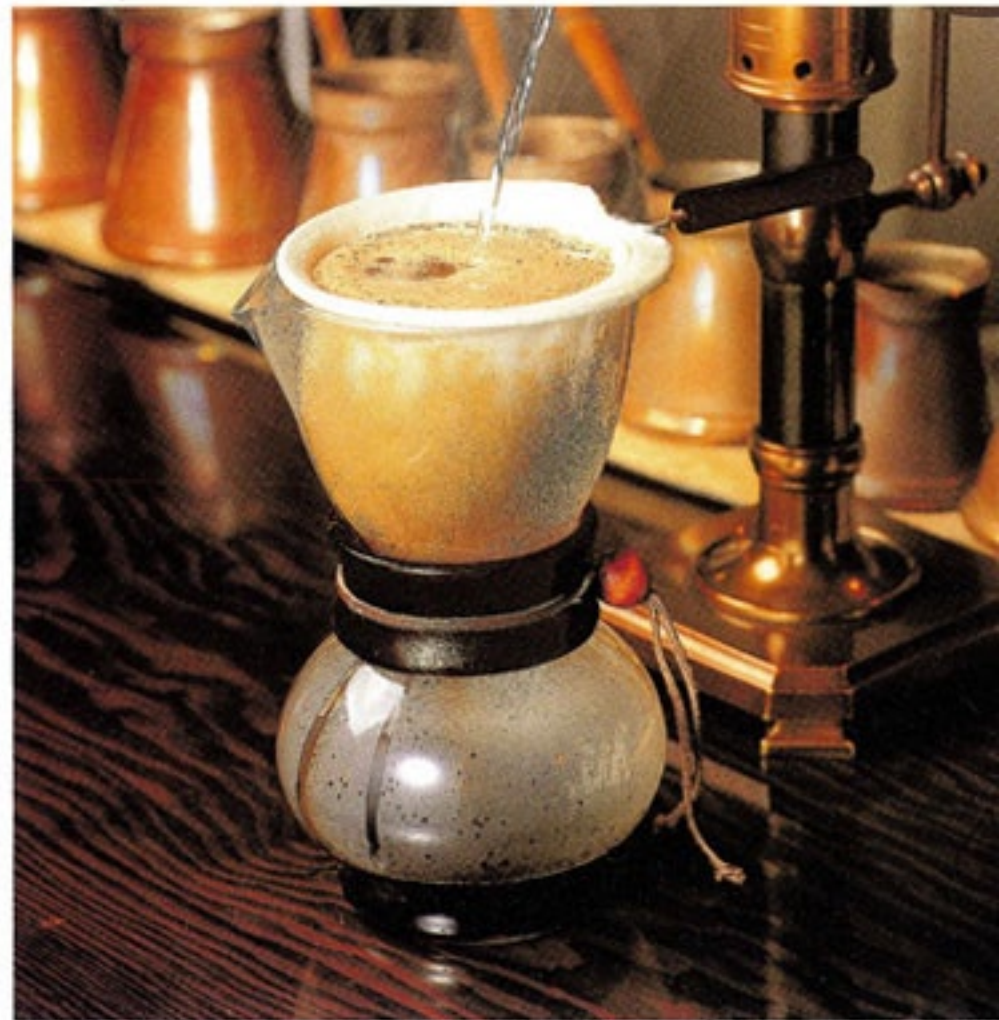
ドリッパーポット カフェオ CFO-2B

C/T24 171008
幅150・奥105・高171 口径96
実用容量 300ml 2杯用
満水容量 650ml

V60 計量スプーン付き
材質：フタ・ひんじ・ドリッパーフレーム・
ホルダー・スプーン / ポリプロピレン
ドリッパーメッシュ部 / ステンレス
ホルダーパッキン / シリコンゴム



中挽き珈琲粉 珈琲粉をふくらます ろか器：ネル



ドリップポット・ウッドネック
DPW-1

C/T12 331723
径95・高168 口径93
実用容量 240ml 1～2杯用
満水容量 680ml

材質：グリップ・紐留め・ハンドル/天然木
紐/革製 ネル部/綿
ネルフレーム/ステンレス



ドリップポット・ウッドネック
DPW-3

C/T12 331730
径110・高195 口径101
実用容量 480ml 3～4杯用
満水容量 1,040ml

材質：グリップ・紐留め・ハンドル/天然木
紐/革製 ネル部/綿
ネルフレーム/ステンレス

深みとコクが違う。本格ネルドリップ珈琲。

- ◎キメの細かなネルを通してゆっくりと濾過された珈琲は、豆本来の持つ酸味、渋味、苦味、コクが失われません。
- ◎ろか布はご使用後よく水洗いし、清水を入れた容器にひたして冷蔵庫で保管してください。＊ろか布に残った珈琲豆の油分の酸化を防ぐためです。
- ◎珈琲粉は中挽きを使用し、粉全体が湿る程度にお湯を注ぎ、珈琲粉がふくらみきったら再びお湯をまんべんなく全体に注ぎます。
- ◎ろか器はネルが取り替えられます。

押すだけで珈琲を抽出。
プレス式コーヒーマーカー。

- ◎粗挽きの珈琲粉を入れ、全体が湿る程度に熱湯を注ぎ約1分程蒸らします。蒸らす時間が長い程コクと旨味がでます。
- ◎ガラスに滑らすように静かに熱湯を注ぎ、2分程経ってからツマミをゆっくり押し下げます。



カフェプレス・スリム
CPS-2TB

C/T24 153417
幅113・奥78・高172 口径74
実用容量：240ml 1～2杯用
満水容量：390ml

材質：フタ・ツマミ/ポリプロピレン
シャフト・フィルター式/
ステンレス



珈琲粉を蒸らす



静かに熱湯を注ぐ





ふわふわミルクもあつという間。

- ◎電子レンジで牛乳を 40～50℃に温めます。目安は 500W で約 40～50 秒、600W で約 30～40 秒。
- ◎少し傾けスイッチを押し、ハンドルセットを 30～40 秒程上下させ牛乳を泡立てます。
- ◎泡立てた後は、30 秒程放置し泡をなじませます。泡をスプーンですくい、珈琲の上のにせてください。



電子レンジ



30～40 秒



なじませる



CAMPAIGN 受注単位：1C/T
スーパークリーマー
SCM-1

C/T24 201255
 幅 85・奥 61・高 210 口径 58
 牛乳使用量 70ml
 満水容量 260ml

カプチーノ約 2 杯分の牛乳が泡立てられます。
 材質：フタ・シャフト/ポリプロピレン
 モーターハンドル/ABS 樹脂
 スプリングリング/ステンレス



スーパークリーマー・カフェ
SCC-35

C/T24 202207
 幅 107・奥 80・高 242 口径 75
 牛乳使用量 100ml
 満水容量 450ml

カプチーノ約 3 杯分の牛乳が泡立てられます。
 材質：フタ・シャフト/ポリプロピレン
 モーターハンドル/ABS 樹脂
 スプリングリング/ステンレス



耐熱ガラスドリッパー・マルチ
GDB-100TB

C/T24 171091
 幅 132・奥 104・高 77 口径 111
 1～4 杯用

材質：ホルダー・取っ手/ポリプロピレン



CAMPAIGN 受注単位：1C/T
耐熱ガラスドリッパーポット・マルチ
DPM-60TB

C/T24 342170
 幅 137・奥 120・高 183 口径 85
 実用容量 600ml
 バンド下容量 620ml 1～4 杯用

ポットはフタをしたまま電子レンジOK
 材質：ホルダー・取っ手・バンド・フタ
 /ポリプロピレン



ホット&アイスコーヒーセット
CM-65TB

C/T18 040182
 幅 156・奥 118・高 167 口径 82
 実用容量 650ml
 満水容量 760ml 1～4 杯用

ポットはフタをしたまま電子レンジOK
 材質：ドリッパーホルダー・フタ/
 ポリプロピレン



ミクロップ
MCD-3SV

C/T24 172005
 幅 124・奥 120・高 75
 口径 幅 123・奥 114 (楕円)
 3～4 杯用

材質：本体・ホルダー/ポリプロピレン
 メッシュ/特殊金属 (ニッケル)
 * 1994 年度グッドデザイン賞受賞

手軽で美味しい水出し珈琲。

- ◎水出し珈琲が手間なくつくれ、そのまま保存できるポットです。
- ◎水でじっくり珈琲を抽出するので、珈琲豆本来の味と香りが楽しめます。
- ◎ストレーナーをポットにセットしアイス珈琲用の珈琲粉8杯分(80g)を入れます。(MCP-14)
- ◎粉全体が湿るように少量ずつ水を注ぎ「の」の字を描くようにドリップします。
- ◎水はバンドにかかる位置まで入れ、フタをして冷蔵庫で約8時間程度抽出してできあがり。



セット

ドリップ

抽出



CAMPAIGN 受注単位：1C/T
水出し珈琲ポットミニ
MCP-7B

C/T24 363427
幅125・奥93・高200 口径88
出来上り容量600ml 5杯用
満水容量930ml

材質：フタ・バンド・取っ手・ストレーナー
フレーム/ポリプロピレン
メッシュ/ポリエステル



CAMPAIGN 受注単位：1C/T
水出し珈琲ポット
MCP-14B

C/T24 363410
幅125・奥93・高290 口径88
出来上り容量1,000ml 8杯用
満水容量1,430ml

材質：フタ・バンド・取っ手・ストレーナー
フレーム/ポリプロピレン
メッシュ/ポリエステル

水たての極上珈琲。

- ◎バスケットに珈琲粉を入れて全体を水で湿らせてからかきまぜます。
- ◎調節レバーをゆっくり右に回し滴下速度を調節します。
- ◎約2時間で5杯分の水たて珈琲ができあがります。



ウォータードリッパー・ポタ
PT-5BZ

C/T6 363366
幅190・奥170・高290 口径82
実用容量600ml 5杯用
満水容量1,170ml

材質：フタバネ・金属球・リングパーツ・分水器・
調節棒・バスケット/ステンレス
フタ・分水器カバー・調節棒つまみ・トレイ/
裏鏡 ゴム弁/シリコンゴム



珈琲粉を入れる



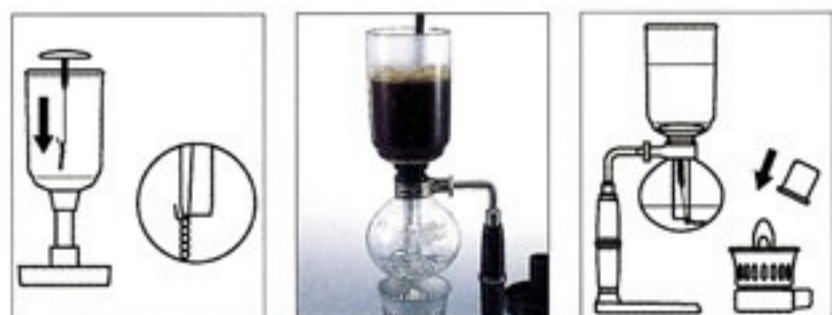
ドリップ





プロの味を支えている、
ハリオのコーヒーサイフォン。

- ◎ミニフォンは世界一小さなコーヒーサイフォンです。
- ◎下ボールに水かお湯を入れ沸騰させます。上ボールはろか器を入れ鎖を引き、フックを足管の先端にひっかけて固定します。
- ◎下ボールのお湯が沸騰してきたら、珈琲粉を入れた上ボールをセット。下ボールのお湯が上がりきったら粉をほぐす程度にかきまぜ、1分加熱します。
- ◎アルコールランプの火を消し、上ボールの珈琲が自然に下がるのを待ちできあがり。
- ◎ハリオのコーヒーサイフォンはスペアパーツが揃っています。



ミニフォン
DA-1SV

C/T12 511002
幅 138・奥 88・高 188 口径 67 (上)
実用容量 120ml 1 杯用
満水容量 160ml

ミニフォン用ろか布 5 枚付き
材質：フタ/アルコールランプキャップ・ホルダー/ステンレス スタンド/亜鉛合金
フィルター/ポリプロピレン・ステンレス



モカ
MCA-3

C/T10 525016
幅 165・奥 115・高 290 口径 72 (上)
実用容量 360ml 3 杯用
満水容量 550ml

みさらしペーパーフィルター 50 枚付き
材質：フタ/ポリプロピレン
フィルター式/ステンレス
ふうぼう/アルミニウム
アルコールランプホルダー/ポリプロピレン
スタンド/鉄・亜鉛合金・ポリプロピレン

ロビレン



ヌーボー
NCA-3

C/T12 536012
幅 230・奥 140・高 340 口径 109 (上)
実用容量 360ml 3 杯用
満水容量 510ml

みさらしペーパーフィルター 50 枚付き
材質：フタ/ポリプロピレン
フィルター式/ステンレス
ふうぼう/アルミニウム
アルコールランプホルダー/ポリプロピレン
スタンド/鉄・亜鉛合金・フェノール



テクニカ
TCA-2

C/T12 503014
幅 160・奥 95・高 320 口径 87 (上)
実用容量 240ml 2 杯用
満水容量 330ml

材質：フタ/ポリプロピレン
フィルター式/ステンレス
ふうぼう/アルミニウム
アルコールランプホルダー/ポリプロピレン
スタンド/鉄・亜鉛合金・メラミン



テクニカ
TCA-3

C/T12 503113
幅 160・奥 95・高 333 口径 87 (上)
実用容量 360ml 3 杯用
満水容量 440ml

材質：フタ/ポリプロピレン
フィルター式/ステンレス
ふうぼう/アルミニウム
アルコールランプホルダー/ポリプロピレン
スタンド/鉄・亜鉛合金・メラミン



テクニカ
TCA-5

C/T12 503212
幅 160・奥 110・高 360 口径 101 (上)
実用容量 600ml 5 杯用
満水容量 670ml

材質：フタ/ポリプロピレン
フィルター式/ステンレス
ふうぼう/アルミニウム
アルコールランプホルダー/ポリプロピレン
スタンド/鉄・亜鉛合金・メラミン



コーヒーロースター・レトロ
RCR-50

C/T6 536302
幅 264・奥 139・高 190 口径 100
生豆 50 g

材質：シリンダーカバー・ローリングバー・豆取り出し口フタ・
シャフト・スタンドアーム・ステンレス
台座/亜鉛合金 ツマミ/天然木

ランプホルダー/ポリプロピレン



電動コーヒーミル・プロペラ
EMP-2W

C/T12 201873
幅 112・奥 97・高 175
豆 30 g

材質：本体外側/ABS樹脂 本体内側・刃/ステンレス
フタ/AS樹脂 付属ブラシ/ABS樹脂



キャニスター・メタル S
MST-S

C/T24 421851
径 86・高 123 口径 82
実用容量 500ml コーヒー粉 120 g
満水容量 540ml

材質：フタ/ステンレス
フタパッキン/シリコンゴム



キャニスター・メタル M
MST-M

C/T24 421868
径 86・高 184 口径 82
実用容量 750ml コーヒー粉 200 g
満水容量 830ml

材質：フタ/ステンレス
フタパッキン/シリコンゴム



コーヒーキャニスター
CAN-100TB

C/T48 002067
径 92・高 130 口径 66
実用容量 300ml コーヒー粉 100 g
満水容量 395ml

材質：フタ/ポリプロピレン



洗えるミル

セラミック・コーヒーミル・スケルトン
MSC-2TB

C/T12 707092
幅 172・奥 93・高 214 口径 66
コーヒー粉 100 g

臼が洗えます
材質：フタ・ホッパー・グリップ/ポリプロピレン
臼/セラミック
ハンドル/ステンレス



ほこりよけのカバー付き



キャニスターコーヒーミル C
CMH-4C

C/T20 507203
幅 170・奥 105・高 210 口径 96
コーヒー粉 120 g

ガラスは耐熱ガラスではありません
ほこりよけカバー付き
材質：ホッパー/鉄 臼/可鍛鉄
フタ・ハンドルツマミ/天然木
バンド・シャフト・ハンドル/
ステンレス



ほこりよけのカバー付き



コーヒーミル・ホビー C
MHE-4C

C/T20 507210
幅 162・奥 117・高 210 口径 79
コーヒー粉 20 g

ほこりよけカバー付き
材質：ホッパー/鉄 臼/可鍛鉄
本体・ハンドルツマミ/天然木
シャフト・ハンドル/ステンレス



コーヒーミル・スタンダード N
MS-8N

C/T10 507043
幅 190・奥 130・高 230 口径 95
コーヒー粉 80 g

材質：ホッパー・シャフト・ハンドル/鉄
臼/可鍛鉄
本体・ハンドルツマミ/天然木



コーヒーミル・ロマン N
MRS-8N

C/T8 507135
幅 195・奥 140・高 245 口径 95
コーヒー粉 90 g

材質：ホッパー・シャフト・ハンドル/鉄
臼/可鍛鉄
本体・ハンドルツマミ/天然木